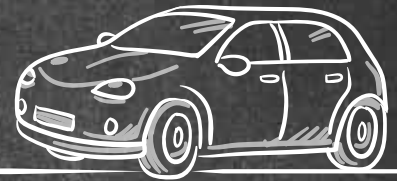
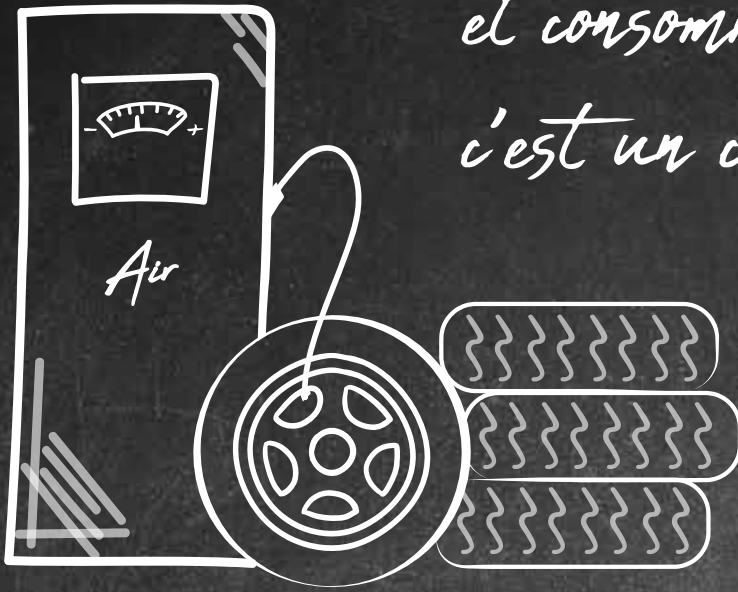




*Prévenir les risques  
et consommer moins,  
c'est un choix gagnant...*



Si vous approuvez ce raisonnement,  
le blé hybride **Hyacinth** est pour vous !

## UNE NOUVELLE GÉNÉRATION POUR DÉBRIDER VOS POTENTIELS

- Très productif en Traité comme en Non Traité : **bonus faible écart**
- **Tolérant aux maladies** du feuillage et de l'épi
- **Qualité BPS régulière**
- **Bons PS, bon niveau en protéines : GPD 5**
- **Tolérant au froid, reprise lente : sécurité résultat Nord France**

**BLÉ HYBRIDE ½ PRÉCOCE**



# Hyacinth

Blé hybride ½ précoce à épiaison (6,5) destiné à la **zone Nord France**. Reprise de végétation lente et très bonne **tolérance au froid** pour une **sécurité** maximale du résultat. Blé hybride de nouvelle génération associant belle fertilité épis, bons PMG et tolérance d'ensemble aux maladies, à une **qualité attractive** à la récolte.

## Productivité

- **107,7 % des témoins** dans 44 essais 2018-2020 zone Nord Bassin parisien.
- **Scores réguliers** d'une région à l'autre en zone Nord France.
- **105,5 % des témoins en Non Traité**.
- Scores très équilibrés entre Traité et Non Traité.
- **Blé sur blé** : 106,2 % des témoins (5 essais 2019-2020 Nord Bassin parisien).
- Avantage **rendement paille** significatif (> 1 t/ha).

Profil	1	2	3	4	5	6	7	8	9
Tallage	█	█	█	█	█	█	█	█	█
Fertilité épis	█	█	█	█	█	█	█	█	█
PMG	█	█	█	█	█	█	█	█	█

## Qualité & valorisation

Profil	1	2	3	4	5	6	7	8	9
PS	█	█	█	█	█	█	█	█	█
GPD	█	█	█	█	█	█	█	█	█

Source : SAATEN-UNION

- Bons PS.
- Bon niveau de **protéines** ; **bon équilibre rendement-protéines** : **type GPD+** (note GPD 5).
- **Bons W**.
- Qualité **BPS régulière**.
- Valorisation en **meunerie, à l'export (classe premium A1)**.

## Rusticité

- Faible écart Traité - Non Traité : **bonus** à l'inscription.
- Très bon profil sanitaire des feuilles à l'épi.
- Bonne tolérance à la **verse** (6).
- Tolérant au **froid** (7,5).

Sensible		PROFIL AGRONOMIQUE									Tolérant	
1	2	3	4	5	6	7	8	9	10	11	12	
Piétin-verse			Fusariose			Rouille jaune Oïdium Septoriose tritici			Rouille brune			
Verse												

Notes à l'inscription

- Très productif et très sécurisant en zone Nord
- Tolérant maladies : bonus faible écart « Traité-Non Traité »
- Bons PS, bons niveaux de protéines

PERFORMANCES AU CTPS 2019-2020	ZONE NORD	
	TRAITÉ	NON TRAITÉ
1 <sup>re</sup> année	103,6 %	105,1 %
2 <sup>e</sup> année	104,7 %	105,8 %
Note d'inscription	104,9 %	

En % des témoins officiels

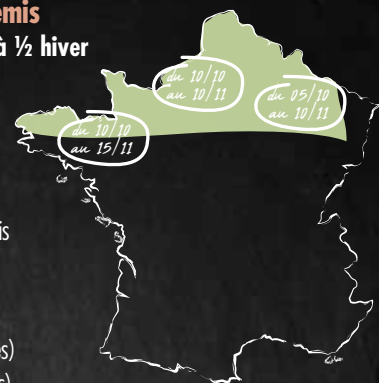
## Conseils de culture

Semis possible en tout type de sol, **recommandé en terre à bonne réserve hydrique** et en **tout précédent** (dont maïs et blé). Ne pas semer en parcelles touchées par la mosaïque.

### Dates et densités de semis

**Alternativité : type hiver à ½ hiver (note de 3).**

- █ Zone de culture
- Dates de semis indicatives



Adapter la densité à la date de semis et au type de sol.

### Densité minimum :

- **130 à 140 gr/m<sup>2</sup>** (1<sup>res</sup> dates)
- **140 à 150 gr/m<sup>2</sup>** (2<sup>es</sup> dates)

pour un semis en conditions optimales (date et type de sol). Semer à une profondeur raisonnable (inférieure à 3 cm) pour optimiser le tallage.

Toutes les recommandations utiles avec l'appli **Hybri'density**

### Protection phytosanitaire

Appliquer un régulateur en cas de risque verse élevé. Ajuster la protection fongicide au plus près en prenant en compte les tolérances variétales, la pression parasitaire annuelle et en vous appuyant sur les conseils des BSV. Désherbage : sensible au chlortoluron.

### Fertilisation

Fractionner la fertilisation et privilégier les apports d'azote en fin de cycle, favorables au taux de protéines.

### SAATEN-UNION

BP 6 - 60190 Estrées-Saint-Denis  
Tél. : 03 44 91 48 40  
saaten@saaten-union.fr  
www.saaten-union.fr

