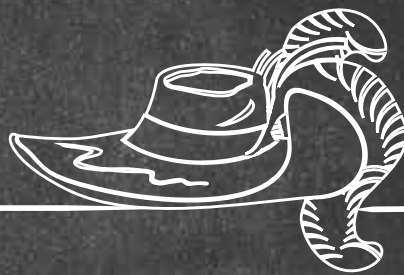




*Avoir avec soi
3 caractères forts,
c'est s'assurer
la réussite !*



Si vous approuvez ce raisonnement,
le blé hybride SU **Hy**real est pour vous !



UNE NOUVELLE GÉNÉRATION POUR DÉBRIDER VOS POTENTIELS

- **Triple trait d'intérêt** : tolérant mosaïques, résistant piétin-verse et cécidomyie
- **Très productif en toutes situations** : 106,3 % des témoins
- ½ précoce à reprise lente et finition rapide : **souple et sécurisant**
- BPS avec de bons PS

BLÉ HYBRIDE ½ PRÉCOCE



RÉSEAU
DÉLEPLANQUE
SAATEN-UNION



SU Hyreal

Blé hybride ½ précoce à finition rapide. Reprise de végétation lente et tolérance au froid permettant un semis sur l'ensemble du territoire. Blé hybride « nouvelle génération » associant haute productivité, tolérance maladies, triple trait d'intérêt (tolérant mosaïques, résistance piétin-verse et cécidomyies) et valeur filière.

Productivité

- Très productif : **106,3 % des témoins** sur 114 essais récoltes 2020 et 2021 toute France.
- **Résultats réguliers du Nord au Sud de la France.**
- Très bon **équilibre des composantes** de rendement.

Profil	1	2	3	4	5	6	7	8	9
Tallage	█	█	█	█	█	█	█	█	█
Fertilité épis	█	█	█	█	█	█	█	█	█
PMG	█	█	█	█	█	█	█	█	█

Qualité & valorisation

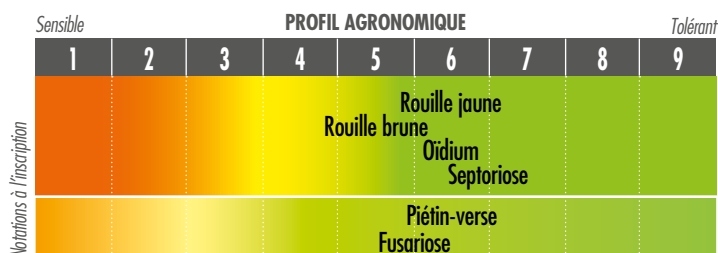
Profil	1	2	3	4	5	6	7	8	9
PS	█	█	█	█	█	█	█	█	█
GPD	█	█	█	█	█	█	█	█	█

- Très bons PS.
- Relation rendement-protéines équilibrée.
- **Variété BPS** médium soft avec de bons W et des P/L équilibrés ; **mie jaune** à très jaune.
- Valorisation en meunerie, en amidonnerie...

Rusticité

CEPP : 0,08

- Profil maladies très équilibré et **sécurisant**.
- Très bon comportement face à la **fusariose (note de 5,5)**.
- Très bon comportement face au **piétin-verse** (gène **Pch1**), résistance **cécidomyies** et double tolérance **mosaïques**.
- Tolérant au froid (7).



- Triple trait d'intérêt
- Très productif en toutes situations
- ½ précoce à finition rapide
- BPS avec de bons PS



PERFORMANCES AU CTPS 2020-2021	ZONE ½ PRÉCOCE	
	TRAITÉ	NON TRAITÉ
1 ^{re} année	105,1 %	105,6 %
2 ^e année	107,3 %	102,3 %
Note d'inscription	105,3 %	

En % des témoins officiels

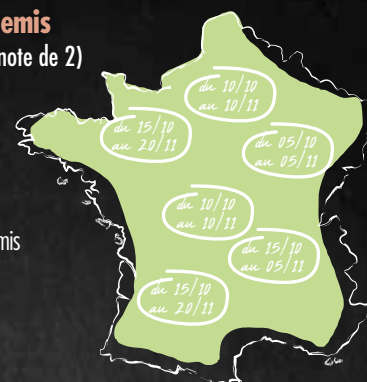
Conseils de culture

Semis possible en tout type de sol, dont terres à bon potentiel. Adapté en **blé sur blé** et **blé de maïs**. Bonne **souplesse de date** de semis (à partir du 10 octobre).

Dates et densités de semis

Alternativité : type hiver (note de 2)

- █ Zone de culture
- Dates de semis indicatives



Adapter la densité à la date de semis et au type de sol.

Densité minimum : **110 à 140 gr/m²**

Semer à une profondeur raisonnable (inférieure à 3 cm) pour optimiser le tallage.

Toutes les recommandations utiles avec l'appli **Hybri density**

Protection phytosanitaire

Appliquer un régulateur en cas de risque verse significatif.

Ajuster la protection fongicide au plus près en prenant en compte les tolérances variétales et la pression parasitaire annuelle.

Désherbage : tolérant au chlortoluron.

Fertilisation

Fractionner la fertilisation et privilégier les apports d'azote en fin de cycle favorables au taux de protéines.

Réseau
DELEPLANQUE - SAATEN-UNION

163 ter avenue de Flandre
60190 Estrées-Saint-Denis
Tél. : 03 44 91 48 40
www.saaten-union.fr

