

SUCCOMBEZ À  
L'ALLIANCE DU RENDEMENT  
ET DE LA PROTÉINE



BLÉ TENDRE D'HIVER ½ PRÉCOCE

## SU ADDICTION

Le regard du sélectionneur :

« Avec à la fois une bonne fertilité épis et de bons PMG, SU ADDICTION valorise les terres à bon potentiel (limons, terres profondes ... ) par ses rendements. Très bon BPS, il est reconnu VRM sur la liste ANMF pour sa force et ses très bonnes notes de panification. Grâce à une capacité élevée à associer rendement et protéines (note GPD de 8), la variété offre de très bonnes teneurs en protéines. »

**SAATEN  
UNION**

# SU ADDICTION

SU ADDICTION valorise les terres à bon potentiel par ses rendements. Sa bonne tolérance à la verse sécurise la récolte. Ses très bons taux de protéines et son excellent profil qualitatif assurent une vraie valeur à la moisson.

## Productivité

- **104,5 %** des témoins en « Traité » : rendements **élevés et réguliers** dans les essais officiels ayant conduit à son inscription.
- **103,3 %** des témoins en zone Nord Loire dans nos essais en terres profondes (95 lieux 2020 à 2022).

Profil	1	2	3	4	5	6	7	8	9
Tallage	█	█	█	█	█	█	█	█	█
Fertilité	█	█	█	█	█	█	█	█	█
PMG	█	█	█	█	█	█	█	█	█

## Qualité & valorisation

Profil	1	2	3	4	5	6	7	8	9
PS	█	█	█	█	█	█	█	█	█
GPD	█	█	█	█	█	█	█	█	█

- Très bonne teneur en protéines : **note GPD de 8 (double bonus à l'inscription)** ; bons résultats en **protéines pures (5)**.
- Très bons PS.
- Blé équilibré en panification, avec des notes élevées. Bons volumes, bons W.
- **VRMp** sur la liste ANMF

## Rusticité

- Très bon comportement face aux principales maladies du feuillage de sa zone de culture : septoriose, oïdium, rouille jaune.
- Résistant **cécidomyies**.
- **Tolérant au froid (7,5)** et résistant à la **verse (7)** (variété assez courte)

Sensible	PROFIL AGRONOMIQUE									Tolérant
	1	2	3	4	5	6	7	8	9	
	Rouille brune (3)			Rouille jaune (7)						
	Piétin-verse (3)			Septoriose (6)			Oïdium (7)			
				Fusariose (4,5)						

Notations à l'inscription

- Très productif : bonne fertilité épis et bons PMG
- Très bon BPS avec une combinaison rendement protéines remarquable
- Bonne tolérance à la verse
- Résistant cécidomyies



PERFORMANCES AU CTPS 2020-2021	ZONE TARDIVE	
	TRAITÉ	NON TRAITÉ
1 <sup>ère</sup> année	104,9 %	100,7 %
2 <sup>e</sup> année	104,1 %	103,8 %
Note d'inscription	103,3 %	

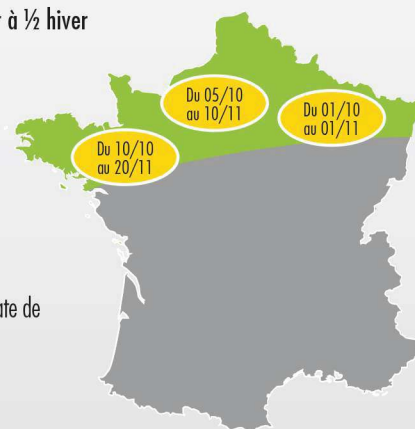
En % des témoins officiels

## Conseils de culture

Valorise les sols profonds à ½ profonds ; semis optimal entre le 5 octobre et le 10 novembre.

### Dates et densités de semis

**Alternativité** : type hiver à ½ hiver (note de 3)



La densité sera adaptée à la date de semis et au type de sol.

### Protection phytosanitaire

Ajuster la protection fongicide au plus près en prenant en compte les tolérances propres à SU ADDICTION et la pression parasitaire annuelle.

**Désherbage : tolérant au chlortoluron.**

### Fertilisation

Fractionner les apports d'azote de manière à en optimiser l'efficacité. Profil GPD+ : la fertilisation apportée profite à la fois au rendement et à la teneur en protéines.

ASUR – groupe SAATEN-UNION

163 ter avenue de Flandre  
60190 Estrées-Saint-Denis  
Tél. : 03 44 91 48 40  
[www.saaten-union.fr](http://www.saaten-union.fr)

