



*Avoir avec soi  
3 caractères forts,  
c'est s'assurer  
la réussite !*



Si vous approuvez ce raisonnement,  
le blé hybride SU **Hy**real est pour vous !

## UNE NOUVELLE GÉNÉRATION POUR DÉBRIDER VOS POTENTIELS

- **Triple trait d'intérêt** : tolérant mosaïques, résistant piétin-verse et cécidomyie
- **Très productif en toutes situations**
- ½ précoce à reprise lente et finition rapide : **souple et sécurisant**
- BPS-BPMF avec de **bons PS**

BLÉ HYBRIDE ½ PRÉCOCE



**SAATEN  
UNION**



# SU Hyreal

Blé hybride ½ précoce à finition rapide. Reprise de végétation lente et tolérance au froid permettant un semis sur l'ensemble du territoire. Blé hybride « nouvelle génération » associant haute productivité, tolérance maladies, **triple trait d'intérêt** (tolérance mosaïques, résistance piétin-verse et cécidomyies) et valeur filière (BPS-BPMF à mie jaune).

- Triple trait d'intérêt
- Très productif en toutes situations
- ½ précoce à finition rapide
- BPS-BPMF avec de bons PS



## Productivité

- Très productif : **107 % des témoins** sur 258 essais récoltes 2020 à 2022 toute France.
- **Résultats réguliers du Nord au Sud de la France.**
- Très bon **équilibre des composantes** de rendement.

Profil	1	2	3	4	5	6	7	8	9
Tallage	█	█	█	█	█	█	█	█	█
Fertilité épis	█	█	█	█	█	█	█	█	█
PMG	█	█	█	█	█	█	█	█	█

## Qualité & valorisation

Profil	1	2	3	4	5	6	7	8	9
PS	█	█	█	█	█	█	█	█	█
GPD	█	█	█	█	█	█	█	█	█

- Très bons PS (note de 7).
- Relation rendement-protéines équilibrée.
- **Variété BPS** médium soft avec de bons W et des P/L équilibrés ; **mie jaune** à très jaune.
- **BPMF** sur la liste ANMF
- Valorisation en meunerie, en amidonnerie...

## Rusticité

- Profil maladies très équilibré et **sécurisant**.
- Très bon comportement face à la **fusariose (note de 5,5)**, risque d'accumulation de **DON limité (5)**.
- Très bon comportement face au **piétin-verse** (gène **Pch1**), résistance **cécidomyies** et double tolérance **mosaïques**.
- Tolérant au froid (7).

Sensible	PROFIL AGRONOMIQUE									Tolérant
	1	2	3	4	5	6	7	8	9	
					Rouille jaune (5) Rouille brune (5) Oidium (5)		Septoriose (7)			
						Piétin-verse(6) Fusariose (5,5)				

Notations à l'inscription

PERFORMANCES AU CTPS 2020-2021	ZONE ½ PRÉCOCE	
	TRAITÉ	NON TRAITÉ
1 <sup>re</sup> année	105,1 %	105,6 %
2 <sup>e</sup> année	107,3 %	102,3 %
Note d'inscription	105,3 %	

En % des témoins officiels

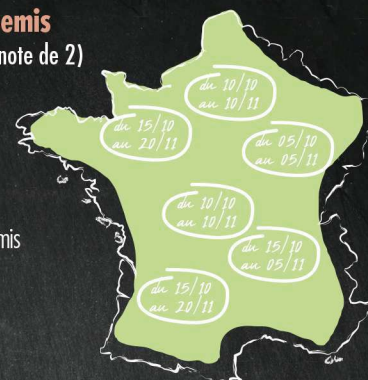
## Conseils de culture

Semis possible en tout type de sol, dont terres à bon potentiel. Adapté en **blé sur blé** et **blé de maïs**. Bonne **souplesse de date** de semis (à partir du 10 octobre).

### Dates et densités de semis

Alternativité : type hiver (note de 2)

- █ Zone de culture
- Dates de semis indicatives



Adapter la densité à la date de semis et au type de sol.

**Densité minimum :**  
**110 à 140 gr/m<sup>2</sup>**

Semer à une profondeur raisonnable (inférieure à 3 cm) pour optimiser le tallage.

Toutes les recommandations utiles avec l'appli **Hybri density**

### Protection phytosanitaire

Appliquer un régulateur en cas de risque verse significatif.

Ajuster la protection fongicide au plus près en prenant en compte les tolérances variétales et la pression parasitaire annuelle.

**Désherbage : tolérant au chlortoluron.**



### Fertilisation

Fractionner la fertilisation et privilégier les apports d'azote en fin de cycle favorables au taux de protéines.

ASUR – groupe SAATEN-UNION

163 ter avenue de Flandre  
60190 Estrées-Saint-Denis  
Tél. : 03 44 91 48 40  
[www.saaten-union.fr](http://www.saaten-union.fr)

