

# SU PULSION

# SAATEN UNION

## RÉGULIER & SOUPLE : PRENEZ DE LA HAUTEUR

BPS - PRÉCOCE



Très souple : très productif en toutes situations  
Variété sécurisante adaptée toute France  
PS élevés et réguliers

BLÉS  
LIGNÉES



BPS - PRÉCOCE

# SU PULSION



Redémarrage lent en sortie hiver (3), précoce à épiaison et à finition : SU PULSION offre un cycle sécurisant et adapté à un semis sur l'ensemble du territoire.

Avec des résultats réguliers d'une date de semis à l'autre, mais aussi quels que soient le type de sol ou la région, SU PULSION met en avant une très grande souplesse d'emploi.

## PRODUCTIVITÉ

- Inscrit avec un score de **105,2 % des témoins CTPS**.
- Très productif **en toutes situations** : dates de semis, types de sols et précédents.
- Résultats **réguliers** d'une année à l'autre et d'une région à l'autre.

Profil	1	2	3	4	5	6	7	8	9
Tallage	■	■	■	■	■	■	■	■	■
Fertilité épis	■	■	■	■	■	■	■	■	■
PMG	■	■	■	■	■	■	■	■	■

## QUALITÉ & VALORISATION

Profil	1	2	3	4	5	6	7	8	9
PS	■	■	■	■	■	■	■	■	■
GPD	■	■	■	■	■	■	■	■	■
Protéines	■	■	■	■	■	■	■	■	■

- Bon équilibre rendement-protéines (note GPD : 7).
- Excellents PS (7)** avec une grande régularité.
- Bonne capacité à **faire face au manque d'azote** : pertes en rendement et en protéines limitées en cas de sous-fertilisation.
- Valeur meunière** élevée et régulière ; profil équilibré avec de la force.

## RUSTICITÉ

- Très bon comportement** face à la **septoriose (7 - bonus)** et à l'**oïdium (8)**.
- Tolérant mosaïques et piétin verse** (gène Pch 1 : note de 7 - **bonus** à l'inscription).

### Comportement face aux maladies

Rouille jaune	■	6
Rouille brune	■	5*
Oïdium	■	8
Septoriose	■	Bonus 7
Piétin-Verse	■	Bonus 7
Fusariose	■	4,5

Notes à l'inscription ou \*obteneur

**Très souple : très productif en toutes situations**  
**Variété sécurisante adaptée toute France**  
**PS élevés et réguliers**

PERFORMANCES AU CTPS 2022-2023	ZONE ½ PRÉCOCE	
	TRAITÉ	NON TRAITÉ
1 <sup>ère</sup> année	107,5 %	102,6 %
2 <sup>e</sup> année	105,2 %	105,3 %
Note d'inscription	105,2 %	

En % des témoins officiels

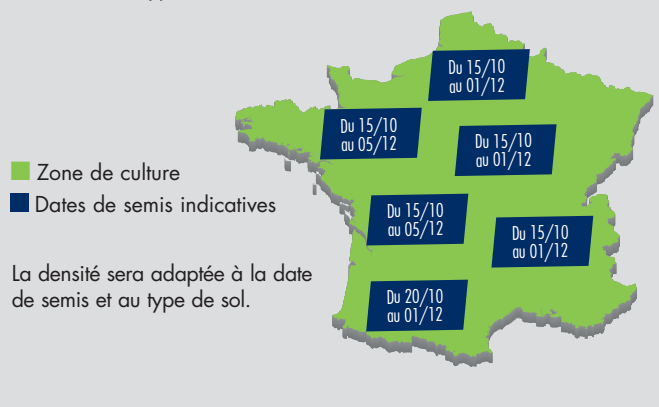
## CONSEILS DE CULTURE

Semis possible en tout type de sol, avec une vraie souplesse sur les dates de semis.

Semis possible en tout type de précédent et notamment en blé sur blé.

### Dates et densités de semis

**Alternativité** : type hiver à ½ hiver (note de 3)



### Protection phytosanitaire

Appliquer un régulateur en cas de risque verse significatif.

Ajuster la protection fongicide au plus près en prenant en compte les tolérances propres à SU PULSION et la pression parasitaire annuelle.

Désherbage : **tolérant au chlortoluron**.



### Fertilisation

Fractionner les apports d'azote de manière à en optimiser l'efficacité.

Besoins en azote : coefficient b = 3 ; bq 11,5 % = 3,2.

L'information technique publiée dans ce document est donnée à titre indicatif. Bien que le plus grand soin ait été pris pour en assurer l'exactitude, elle est, par la force des choses, d'une nature générale. Des contournements de résistance, des fluctuations des conditions de culture ou de climat peuvent la rendre inexacte.



ASUR - Groupe SAATEN-UNION  
 Pôle végétal de la plaine d'Estrées  
 6, rue du Jeu d'Arc - 60190 Estrées-Saint-Denis  
 Tél. : 03 44 91 48 40 - [www.saaten-union.fr](http://www.saaten-union.fr)