

# SU SNIPPER

# SAATEN UNION

## HAUT POTENTIEL & FINITION RAPIDE : TIREZ LE MEILLEUR DE LA GÉNÉTIQUE



BPS - 1/2 PRÉCOCE



Potentiel élevé  
Profil maladies sécurisant  
Bons PS et taux de protéines élevés

BLÉS  
LIGNÉES



BPS - ½ PRÉCOCE

# SU SNIPPER



Redémarrage assez lent en sortie hiver (3) et finition rapide, SU SNIPPER (BE HPF 23-03) est un blé ½ précoce qui offre un cycle sécurisant. A la récolte, SU SNIPPER associe rendements attractifs et qualité du grain (bons PS, tendance GPD+). Très régulier en panification, son profil qualité est équilibré avec de la force.

## PRODUCTIVITÉ

- Inscrit avec un score de **107,1 % des témoins CTPS**.
- Très productif et régulièrement démarqué sur un vaste territoire.
- Composantes de rendement élevées, bon tallage et bon PMG.
- Potentiel élevé en Traité comme en Non Traité (3<sup>e</sup> de sa série au CTPS).

Profil	1	2	3	4	5	6	7	8	9
Tallage	■	■	■	■	■	■	■	■	■
Fertilité épis	■	■	■	■	■	■	■	■	■
PMG	■	■	■	■	■	■	■	■	■

## QUALITÉ & VALORISATION

Profil	1	2	3	4	5	6	7	8	9
PS	■	■	■	■	■	■	■	■	■
GPD	■	■	■	■	■	■	■	■	■
Protéines	■	■	■	■	■	■	■	■	■

- Bon **équilibre rendement-protéines**; note GPD 8 et teneur en protéines élevée (105 % des témoins à l'inscription).
- **Bons PS (7)**.
- **BPS équilibré** avec des **notes** en panification élevées et régulières.
- **Force boulangère** élevée et stable; très bons **volumes**.

## RUSTICITÉ

- **Bon comportement maladies** notamment face à la septoriose (7), la rouille jaune (7) et l'oïdium (7\*)...
- Bonne tolérance au **risque DON** (5).
- Bonne tolérance au **froid** (7).

### Comportement face aux maladies

Rouille jaune	■	7
Rouille brune	■	5
Oïdium	■	7*
Septoriose	■	7
Piétin-Verse	■	6
Fusariose	■	4,5

Notes à l'inscription ou \* obtenteur

- Potentiel élevé**
- Profil maladies sécurisant**
- Bons PS et taux de protéines élevés**

PERFORMANCES AU CTPS 2024-2025	ZONE ½ PRÉCOCE	
	TRAITÉ	NON TRAITÉ
Moyenne 2 ans	103,8 %	110,5 %
Note d'inscription	107,1 %	

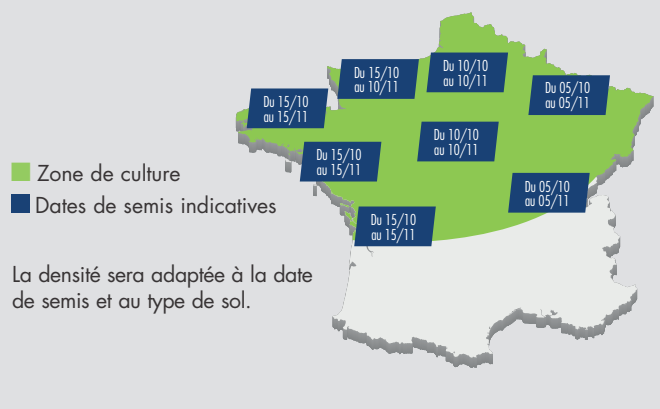
En % des témoins officiels

## CONSEILS DE CULTURE

Semis possible en tout type de sol.  
Bonne souplesse de dates de semis.

### Dates et densités de semis

Alternativité : type hiver à ½ hiver (note de 3)



La densité sera adaptée à la date de semis et au type de sol.

### Protection phytosanitaire

Appliquer un régulateur en cas de risque verse significatif. Ajuster la protection fongicide au plus près en prenant en compte les tolérances propres à SU SNIPPER et la pression parasitaire annuelle.

Désherbage : **tolérant au chlortoluron**.

### Fertilisation

Fractionner les apports d'azote de manière à en optimiser l'efficacité.

L'information technique publiée dans ce document est donnée à titre indicatif. Bien que le plus grand soin ait été pris pour en assurer l'exactitude, elle est, par la force des choses, d'une nature générale. Des contournements de résistance, des fluctuations des conditions de culture ou de climat peuvent la rendre inexacte.



ASUR - Groupe SAATEN-UNION  
Pôle végétal de la plaine d'Estrées  
6, rue du Jeu d'Arc - 60190 Estrées-Saint-Denis  
Tél. : 03 44 91 48 40 - [www.saaten-union.fr](http://www.saaten-union.fr)