

BLÉ HYBRIDE NOUVELLE GÉNÉRATION :  
DÉBRIDEZ VOS POTENTIELS

SAATEN  
UNION



*Marquer l'histoire  
et faire évoluer le  
monde, c'est la marque  
des plus grands.*



Si vous êtes de cet avis,  
le blé hybride SU **Hy**storic est pour vous !

BLÉ HYBRIDE 1/2 PRÉCOCE



- Blé hybride très productif : 115,1 % des témoins -  
1<sup>er</sup> du réseau 1/2 précoce en « Traité » comme en « Non Traité »  
au CTPS 2024
- Comportement sécurisant face à la septoriose; gène Pch 1



BLÉ HYBRIDE ½ PRÉCOCE

# SU HYSTORIC

Blé hybride « nouvelle génération » ½ précoce (6,5) à reprise lente (3) très polyvalent : très souple en date de semis et adapté tous types de sols.

SU HYSTORIC associe sans compromis haute productivité, tolérance maladies, et qualité meunière. Destiné à un grand secteur Nord Loire.

## PRODUCTIVITÉ

- 1<sup>er</sup> au CTPS 2023-2024 en « Traité » comme en « Non Traité ».
- Productif en toutes situations : avantage démontré en zone Nord comme en zone intermédiaire, et à travers l'Europe.
- Avantage préservé en tout type de sol : 114,8 % des témoins en limons, 112,8 % en craie et craie de Champagne...
- Très bonne fertilité et PMG élevés.

Profil	1	2	3	4	5	6	7	8	9
Tallage	█	█	█	█	█	█	█	█	█
Fertilité épis	█	█	█	█	█	█	█	█	█
PMG	█	█	█	█	█	█	█	█	█

## QUALITÉ & VALORISATION

Profil	1	2	3	4	5	6	7	8	9
PS	█	█	█	█	█	█	█ Bonus	█	█
GPD	█	█	█	█	█	█	█	█	█
Protéines	█	█	█	█	█	█	█	█	█

- Très bons PS (7; bonus).
- BPS à profil équilibré à tendance extensible; résultats aux tests de panification très stables.
- BPMF sur la liste ANMF 2026

## RUSTICITÉ

- Très bonne tolérance aux maladies du pied (note piétin-verse : 6; Pch1), comme des feuilles (septoriose, rouilles, oïdium...).
- Bonne tenue de tige.
- Très bon comportement face à la fusariose (5,5), confirmé en DON (6).
- Avantage maintenu en "Non Traité".

### Comportement face aux maladies

Rouille jaune	█	6
Rouille brune	█	7
Oïdium	█	7
Septoriose	█	6,5
Piétin-Verse	█	6
Fusariose	█	5,5

### Comportement face à la verse

Verse	█	7*
-------	---	----

Notes à l'inscription ou \*obteneur

- Haute productivité en « Traité » comme en « Non Traité »
- Très bonne tolérance aux maladies, du pied à l'épi
- Grande souplesse de semis
- Profil qualité BPS équilibré



### ZONE ½ PRÉCOCE

PERFORMANCES AU CTPS 2023-2024	TRAITÉ	NON TRAITÉ
1 <sup>ère</sup> année	111,8 %	115,7 %
2 <sup>e</sup> année	115,4 %	116,8 %
Note d'inscription	115,1 %	

En % des témoins officiels

## CONSEILS DE CULTURE

Semis possible en tout type de sol, dont terres à bon potentiel. Très bonne souplesse de date de semis (pouvant aller jusqu'à début décembre). Adapté pour des semis en blé sur blé ou après maïs.

### Dates et densités de semis

Alternativité : type hiver à ½ hiver (note de 3)

- █ Zone de culture
- Dates de semis indicatives

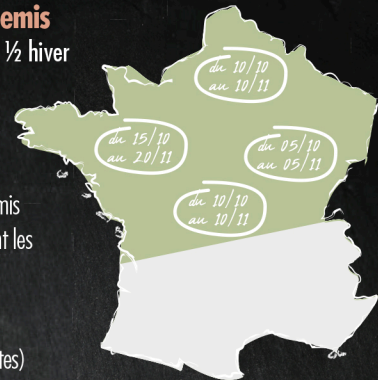
Adapter la densité à la date de semis et au type de sol. Variété valorisant les densités limitées.

#### Densité minimum :

- 110 à 130 gr/m<sup>2</sup> (1<sup>res</sup> dates)
- 130 à 150 gr/m<sup>2</sup> (2<sup>es</sup> dates)

pour un semis en conditions optimales (date et type de sol). Semer à une profondeur raisonnable (inférieure à 3 cm) pour optimiser le tallage.

Toutes les recommandations utiles avec l'appli **Hybri'density**



### Protection phytosanitaire

Appliquer un régulateur en cas de risque verse significatif.

Ajuster la protection fongicide au plus près en prenant en compte les tolérances variétales et la pression parasitaire annuelle.

Désherbage : Tolérant au chlortoluron



### Fertilisation

Fractionner la fertilisation, et privilégier les apports d'azote en fin de cycle favorables au taux de protéines.

L'information technique publiée dans ce document est donnée à titre indicatif. Bien que le plus grand soin ait été pris pour en assurer l'exactitude, elle est, par la force des choses, d'une nature générale. Des contournements de résistance, des fluctuations des conditions de culture ou de climat peuvent la rendre inexacte.

Pôle végétal de la plaine d'Estrées  
6, rue du Jeu d'Arc  
60190 Estrées-Saint-Denis  
Tél. : 03 44 91 48 40  
[www.saaten-union.fr](http://www.saaten-union.fr)

